

# Leven op en bij het water is bijzonder!

Voortgang

17 10 2011

# Opdracht

Maak een plan van Aanpak voor Wonen op het Water in heel Groningen (2020-2030)

- Integrale aanpak door projectopzet
- Uitgangspunten helder
- Aandachtsgebieden benoemen met ieder eigen dynamiek
- Omgevingsmanagement goed regelen
- Organiseren

# Uitgangspunten

## Wat is er:

- Project Noorderhaven/Diepenring
- Startnotitie plan van aanpak
- Sessie 19 april 2011 gemeente
- Plan 2030 WCG
- WCG onderdeel convenant

## Uitgangspunten:

- Behouden en voortzetten wat al loopt
- Draagvlak betrokkenen (People, Planet, Profit) essentieel

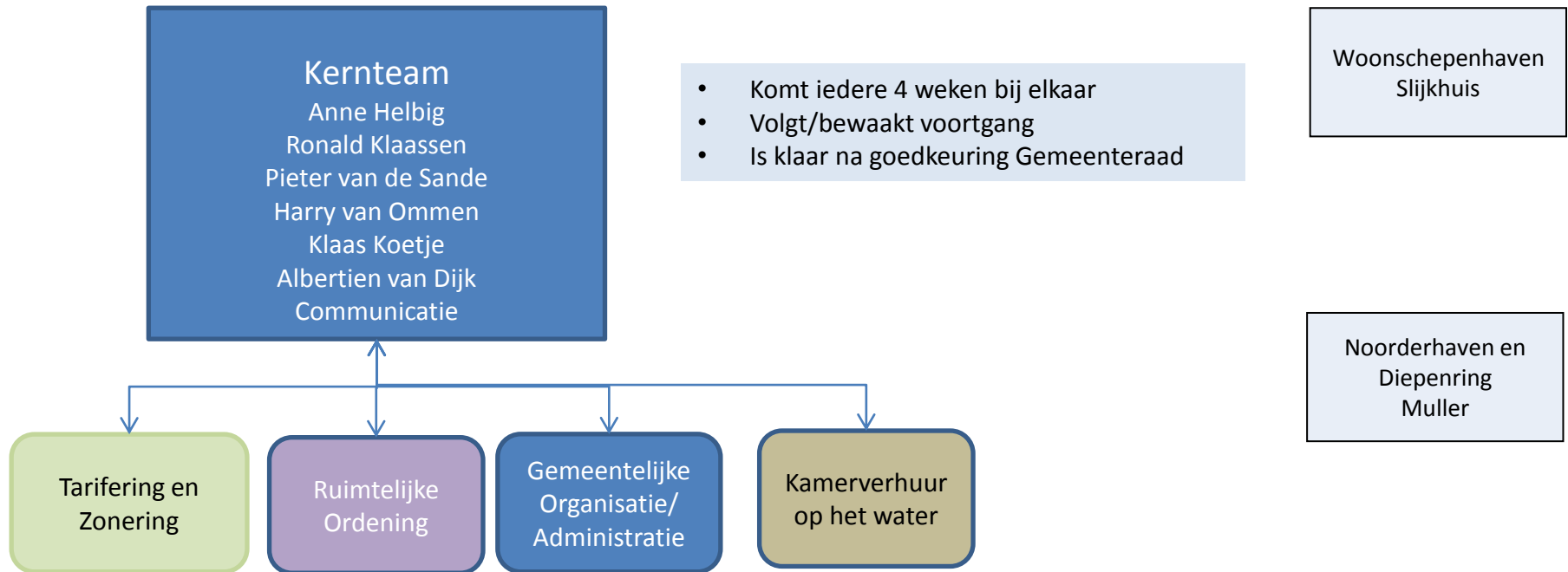
## Per aandachtsgebied

- Probleem omschrijving
- Doel/Opdracht
- Criteria waar de oplossing aan moet voldoen
- Projectmatig werken

# Aandachtsgebieden

- Beprijzen en zonerings
- Ruimtelijk Ordening
- Organisatie Gemeente en administratie
- Kamerverhuur op het water
- Diepenring; verbeteren woonkwaliteit
- Noorderhaven; duurzaam havenprofiel
- Woonschepenhaven

# Wonen op het water, de organisatie



# Wonen op het water, Tarifiering en Zonering

Tarifiering en Zonering  
**Systematiek**

Indelingsysteem  
(M)KBA per plek

Deelnemers  
Harry van Ommen  
Pieter vd Sande  
Ton en/of Esther?  
Klaas Koetje  
GG Vastgoed

Tarifiering en Zonering	
Probleem	Wonen op het water is een volwaardige woonvorm en het huidig tariefsysteem voldoet niet en geeft rechtsongelijkheid
Opdracht	Ontwerp een Tariefsysteem voor wonen op het water
Criteria	• Maak gebruik van zonering
	• Zorg voor rechtsgelijkheid
	• Maak onderscheid in (semie)permanente – en tijdelijke bewoning
	• Afstemming met WCG
Opmerking	In discussie over kostendekkendheid leges komen ook leges ivm. ligplaatsvergunningen aan bod. Heeft inhoudelijk geen raakvlak met het onderwerp beprijzing ligplaatsen.

Ligt zeer gevoelig

10 jaren zijn voorbij

Privaat en Publiekrecht lopen nu door elkaar

Biedt uitweg naar toekomst

# Wonen op het water, Ruimtelijke Ordening

Ruimtelijke  
Ordening

Woon carrière  
Reglementen  
Toepassen BAG  
Extra Plaatsen

Deelnemers  
Harry van Ommen  
Jasper  
Schweigman,  
Anne Helbig,  
Bert van de Noord,  
Anton Drost,  
Ondernemers,  
Communicatie,  
Klaas Koetje,  
Albertien Dijk  
??

Ruimtelijke Ordening	
Probleem	Er is geen eenduidige visie op wonen op het water
Opdracht	Ontwerp een visie leven op en aan het water in de gemeente Groningen
Criteria	<ul style="list-style-type: none"> <li>• 435 ligplekken als basis</li> <li>• 5% reserveplekken realiseren</li> <li>• Beschrijven soorten lig/woonplekken</li> <li>• Eigen adres per plek</li> <li>• Beschrijf kwaliteit vs kwantiteit</li> <li>• Beschrijf (Semi-) permanent en tijdelijk</li> <li>• Reglementen afstemmen en eventueel in aantal verminderen (BP, VOV etc)</li> <li>• Opleveren voorjaar 2012</li> <li>• Beschrijf Vraag en aanbodwerking</li> <li>• Afstemming met WCG</li> </ul>
Opmerking	Dit onderwerp leent zich voor initiatief vanuit het WCG ihkv. Participatie.

Basis uiteindelijke visie

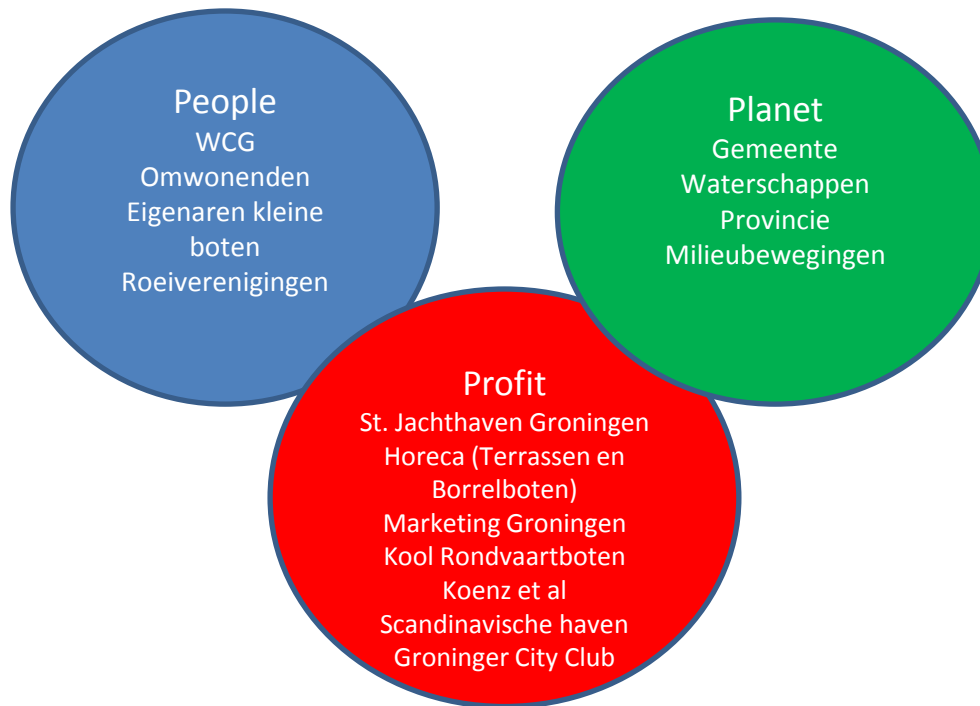
Neemt alles over van de andere thema's  
Beeldvorming en Werkatelier zijn essentieel  
Issues goed in kaart brengen

Dragers/Input

- Suikerwater
- Plan WCG 2030
- Ontwikkelingen van de stad?

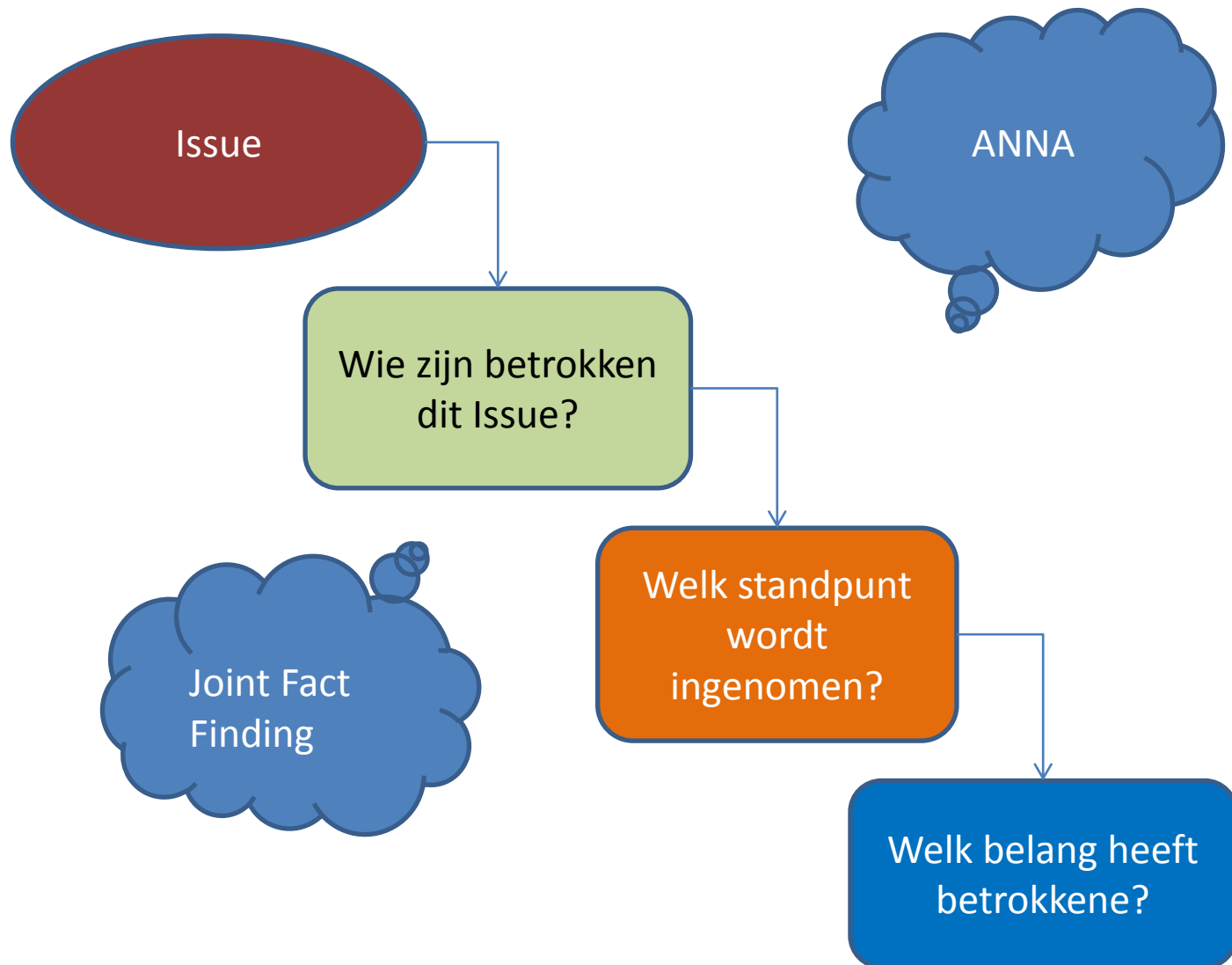
Er is waarschijnlijk een afstudeerder

# People, Planet, Profit





# Strategisch Omgevings Management



# Wonen op het water, aanpak en tijdsplan



# Specificaties en opsommingen

Er zijn plekken voor:
Woonschepen
Woonarken
Commerciele schepen
Passanten
Bijboten
Kleine bootjes
Bedrijfsschepen
Charterschepen

De volgende eisen kunnen aan plekken en dus de daar liggende schepen gesteld worden			
Historisch			
Niet Kwetsbaar			
Authentiek			
Eigen aandrijving			

# Wonen op het water, Gemeente organisatie en administratie

Gemeentelijke  
Organisatie/  
Administratie

Organisatie  
Systeem

Deelnemers  
Harry van Ommen,  
Anton Drost  
Anne Helbig  
Esther en Ton,  
Ron Torenbosch,  
Michael Froentjes,  
OA Adviseurs  
Arjan Hageman

Wat gaat mis?  
Risico's  
Eisen?  
Mogelijkheden?

Organisatie	
Probleem	Huidige gemeentelijk organisatie is versnipperd over alle gemeentelijke diensten, dit maakt afstemming lastig
Opdracht	Ontwerp een samenwerkingsorganisatie
Criteria	• Maak zo veel mogelijk gebruik van staande organisatie
	• Benoem gastheerschap
	• Beschrijf betrokkenheid
	• Een Loket
	• Handhaving
	• Oplevering 1 januari 2012
Opmerking	

Administratie	
Probleem	Er zijn een aantal administratiesystemen in gebruik die niet eenduidig zijn
Opdracht	Breng alles onder in 1 systeem
Criteria	• Noodzakelijke informatie is aanwezig
	• Vergunningen
	• BAG
	• Bewoners
	• Schepen
	• Geschiedenis
	• Ontsluiting voor alle diensten van de gemeente
	• Oplevering voorjaar 2012
Opmerking	

? Wie pakt de coördinatierol/Managementrol?